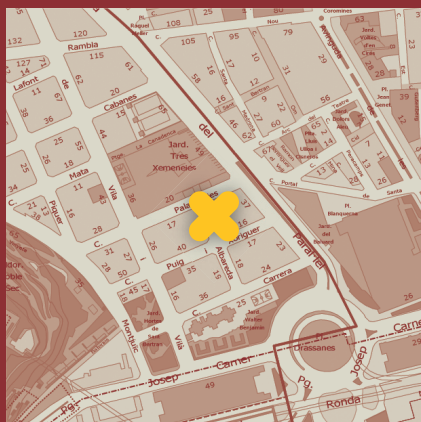


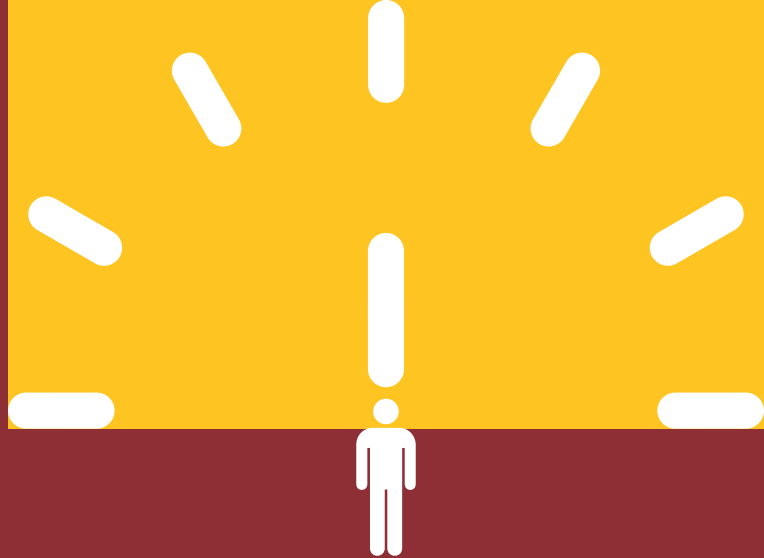
# TEMPS PER TU per a joves i adults amb discapacitat



**Centre Cultural Albareda**  
c. Albareda, 22

Transports més propers:  
BUS: 20, 21, 64, 91, 121, D20, H16  
METRO: Paral·lel (L3) i Drassanes (L3)

Telèfon 010. Establiment: 0,373 €. Cost/min: 0,089 €. Tarifet per segons. IVA inclòs.  
Paper certificat FSC 100% reciclat. BV-COC-007594 / pressing.es / terescacanal.com



# TEMPS PER TU per a joves i adults amb discapacitat

**Districte Sants-Montjuïc**  
Curs 2015-2016

Ajuntament de  
**Barcelona**





## Què és “TEMPS PER TU”?

És un servei per fomentar la **conciliació de la vida laboral, familiar i personal** de les famílies cuidadores de persones amb dependència o discapacitat, que ofereix el Programa de Temps i Qualitat de Vida, l'Institut Municipal de Persones amb Discapacitat de l'Ajuntament de Barcelona i el Districte de Sants-Montjuïc.

## Què ofereix als joves i adults?

Activitats d'oci, aprofitant l'oferta lúdica de la ciutat, per a persones, amb discapacitat, de més de 18 anys.

**Horari:** de 16.30 a 20 h

**Lloc de trobada:** Centre Cultural Albareda (c. Albareda, 22)

**Inici:** 26 de setembre

**Dies:** dissabtes, cada 15 dies.

## Què ofereix a les famílies?

Els permet disposar de **temps personal**, mentre els joves i adults participen en activitats lúdiques planificades conjuntament.

## Què cal fer si hi esteu interessats?

Al **Centre Cultural Albareda (c. Albareda, 22)** trobareu la fitxa de sol·licitud. Empleneu-la i lliureu-la al mateix centre.

**HORARI D'ATENCIÓ AL PÚBLIC:**

De dilluns a divendres de 9.45 a 13.15  
i de 16.15 a 22 h.

Dissabtes de 16.45 a 22 h.

Per a més informació, contacteu amb el tècnic de discapacitats del districte:

*furgell@bcn.cat*

o bé a través del Programa de Temps i Qualitat de Vida:

*tempspertu@bcn.cat*

La inscripció quedarà oberta durant tot el curs mentre quedin places.

.....  
**Per accedir al servei ofert es prioritzarà:**

la seva adequació a les característiques de les persones, les necessitats familiars, la proximitat de la llar familiar i la situació econòmica.  
.....